

# CHASSIS VITRÉS

## VITRAGE À BRISER



## Applications

Le chassis 'VITRAGE À BRISER' peut être utilisé dans plusieurs domaines de l'industrie.

## Spécifications

Le chassis vitré se compose de 2 éléments:  
le CADRE et le VITRAGE.

### Le cadre

En fonction du profil utilisé, le 'VITRAGE À BRISER' peut être fabriqué pour des épaisseurs de cloisons différentes.

Les profils laqués poudre sont en aluminium et/ou PVC, puis coupés à longueur utilisant une scie à onglet pour obtenir une jonction parfaite au niveau des coins.

Préalable à l'assemblage du cadre, en cas de double vitrage, la cavité du profil inférieur du chassis est pourvue de cristaux hygroscopiques. L'assemblage du cadre est effectué, simultanément par serrage et collage, sur une presse avec surface calibrée. De cette façon nous obtenons un cadre aux angles parfaits.

### Chassis sur mesure

Pour des projets spécifiques, on développe des VITRAGES À BRISER donnant une réponse à la demande et aux exigences du client.

### Le vitrage simple/double

Le 'VITRAGE À BRISER' est fourni avec un vitrage trempé.

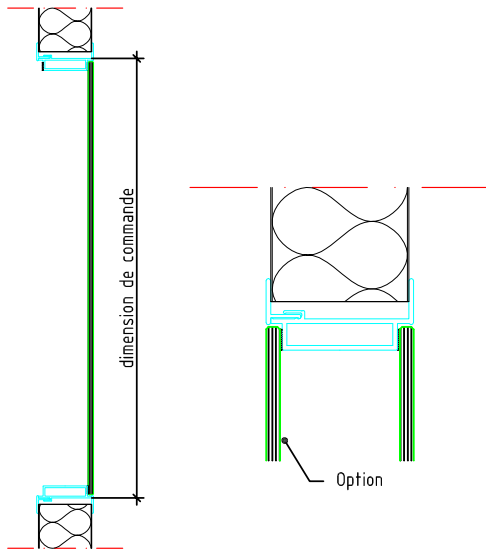
### Inclus standard:

'Window Punch' (marteau) plus fixation et autocollant 'Sortie de Secours'

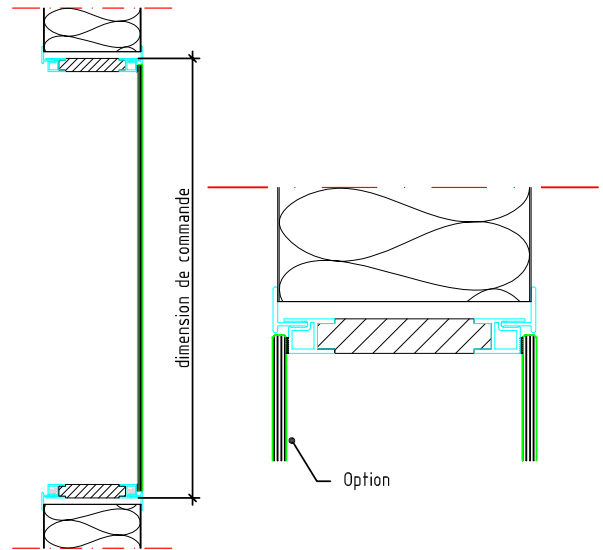
### Options

- Chassis inoxydable
- Vitrage sablé
- Différent marteau
- ...

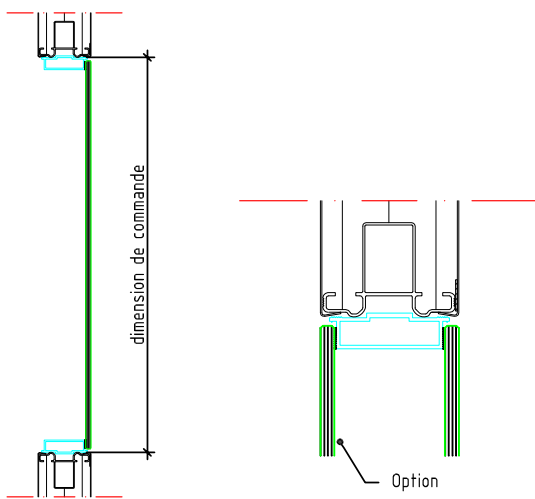
Section verticale  
vitrage clips 40/60/80/100mm



Section verticale  
vitrage clips épaisseur adaptée



Section verticale  
vitrage affleurant 40/60/80mm



Section verticale  
vitrage affleurant épaisseur adaptée

