

CHASSIS VITRÉS

CHASSIS VITRE 'CLIPS'

CHASSIS VITRE 36, 40, 60, 80 & 100 MM



Applications

Le chassis vitre 'CLIPS' est utilisé dans plusieurs domaines de l'industrie.

Specifications

Le chassis vitre se compose de 2 elements :
le CADRE et le VITRAGE

Le cadre

En fonction du profil utilisé, le chassis vitre 'CLIPS' peut être fabriqué pour des épaisseurs de cloisons différentes.

Chassis vitre 36, 40, 60, 80 & 100 mm

Les profils laqués poudre sont en aluminium extrudé. Ce profil asymétrique présente d'un côté un plat supplémentaire, qui lorsque le cadre est assemblé, forme la butée de serrage lors de l'installation du châssis dans son logement. Pour obtenir une jonction parfaite au niveau des coins, les profils sont découpés à longueur utilisant une scie à onglet alphanumérique. Avant l'assemblage du cadre, des cristaux hygroscopiques sont mis dans la cavité du profil inférieur du châssis. L'assemblage des profils est effectué, simultanément par serrage est collage, sur une presse avec surface calibrée. De cette façon nous obtenons un cadre aux angles parfaits.

Chassis sur mesure

Pour des projets spécifiques, on développe des châssis vitrés donnant une réponse à la demande et aux exigences du client.

Le vitrage

Le vitrage est installé des 2 côtés du châssis. Dans la version standard, le chassis vitre 'CLIPS' est fourni avec des vitrages feuilletés.

Assemblage final

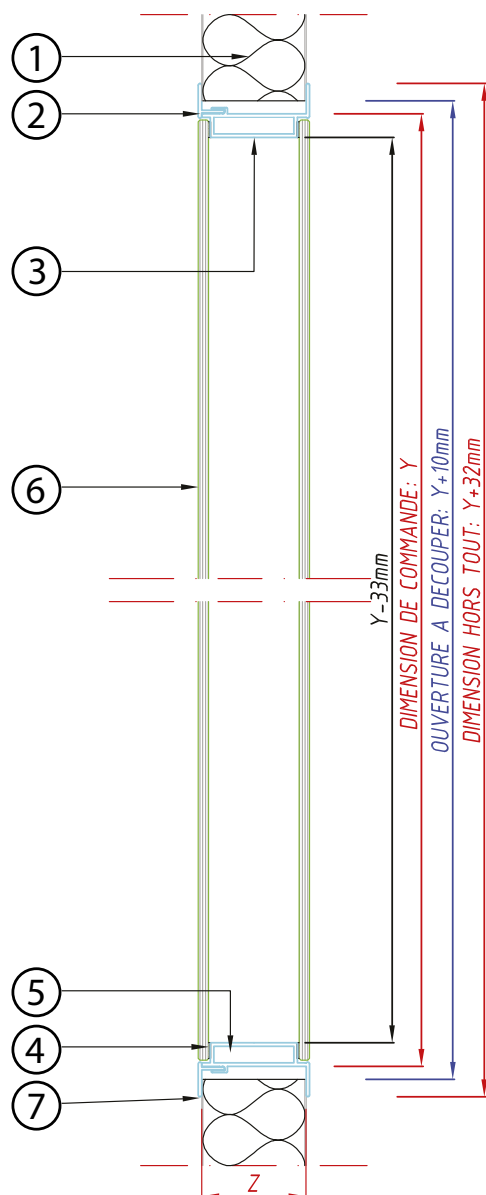
Afin d'obtenir une cavité propre et non contaminée, ainsi que par la présence des cristaux hygroscopiques, l'assemblage final se fait dans un environnement contrôlé.

Options

- Verre trempé
- Store intégré
- Chassis inoxydable
- Film (protecteur, U.V., ...)

CHASSIS VITRE 'CLIPS'

CHASSIS VITRE 36, 40, 60, 80 & 100 MM



Remarque: Les dimensions, sauf les dimensions à la commande, ainsi que le profil peuvent être modifiées sans préavis.



Legende

Dimensions

Les dimensions sont mentionnées en millimètre

Dimensions à la commande:

X: Largeur

Y: Hauteur

Z: Épaisseur de la paroi

Découpe nécessaire dans la paroi:

X + 10 mm: Largeur

Y + 10 mm: Hauteur

Dimensions hors tout du chassis:

X + 32 mm: Largeur

Y + 32 mm: Hauteur

Z + 4 mm: Épaisseur du chassis

Matériaux

1 Paroi

2 Profil clipé en aluminium laqué

3 Profil de base en aluminium

4 Adhésif double face

5 Cristaux hygroscopiques

6 Verre feuilleté

7 Joint de silicone

